



سیستم های ارتینگ و حفاظت در برابر صاعقه



ورود به صنعت ساخت و تولید قطعات فلزی صنعتی سال ها قبل از تشکیل شخصیت حقوقی کنونی و با اشتغال قدیمی ترین مدیر و موسس این شرکت در سال ۱۳۴۳ آغاز شد. به تدریج و با گسترش زمینه های کاری و افزایش تبادلات تجاری و مالی و هم راستا با نیازهای بازار کار، ادامه فعالیت ها در قالب یک شخصیت حقوقی اجتناب ناپذیر می نمود. لذا در سال ۱۳۸۲ شرکت پارسیان تراش صنعت با مسئولیت محدود به ثبت رسید. موضوع کاری شرکت، فعالیت های تولیدی، خدماتی، مهندسی و مشاوره های در زمینه های مرتبط با سیستم های اتصال زمین، حفاظت در برابر صاعقه و تجهیزات ضد انفجار می باشد.

PTS تجارب چند ده ساله مدیران شرکت در ساخت قطعات متنوع و پیچیده از یک سو و نیاز صنایع مختلف کشور از سوی دیگر، زمینه را برای جهت گیری شرکت پارسیان تراش صنعت در ساخت تجهیزات پیچیده تر فراهم کرد و این شرکت با همکاری بهترین مهندسان و متخصصان صنعتی، طراحی، تولید و اجرای سیستم های ارتینگ، حفاظت در برابر صاعقه، جوش احتراقی را تحت عنوان تجاری **PTS** آغاز کرد.

امکانات تولیدی شرکت مشتمل بر انواع دستگاه های تراش CNC و اتوماتیک، فرزهای CNC، تجهیزات ماشین کاری، دستگاه های پرس، کوره اکسیداسیون، میکسر مواد جامد و ... در سالن های تولیدی به مساحت ۳۵۰۰ متر مربع در شهرک صنعتی عباس آباد در استان تهران واقع شده است.

به منظور پیشبرد و بهبود مدیریت کیفیت در ارائه خدمات و محصولات و نیز رعایت الزامات ایمنی و زیست محیطی، شرکت سیستم مدیریت جامع مبتنی بر استانداردهای ISO 14001:2004، ISO 9001:2008 و ISO 18001:2007 را در شرکت پیاده سازی و جاری کرده است.

PTS به منظور حفظ و ارتقای کیفیت خدمات و در راستای جلب رضایت بیشتر ذینفعان، طرح ریزی، توسعه و اجرای فرآیندهای کاری و تجاری خود را منطبق بر استانداردهای مدیریتی روز دنیا پایه گذاری نموده است. سیستم ها و ابزارهای مورد استفاده به صورت نظام مند در تمام سازمان آموزش داده شده و با استفاده از نظرات و تجارب همکاران و بازخورد کارفرمایان و مشتریان بهبود می یابند. استانداردها و نظام های مدیریتی مذکور در تمام ارکان سازمان به عنوان بخشی از فرهنگ سازمانی پذیرفته و نهادینه شده اند.



دانلود نسخه الکترونیک



شبکه توزیع و پست برق



نیروگاه برق



کارخانجات صنعتی



صنایع نفت، گاز و پتروشیمی



خطوط راه آهن



پروژه های ساختمانی

ارتینگ

سیستم ارت یا زمین کردن یک نقطه از مدار الکتریکی به معنی اتصال آن به هادی حفاظتی است. سیستم ارتینگ برای تجهیزاتی به کار می‌رود که با برق یا بدون برق کار می‌کنند و بدنه فلزی دارند. ارت یکی از اصلی‌ترین ارکان حفاظت نیروگاه‌ها، پست‌های برق، ساختمان‌ها و ... به منظور حفظ سلامت افراد، تجهیزات و دستگاه‌ها در مقابل خطر ناشی از اتصال کوتاه یا صاعقه می‌باشد. برای دستیابی به این امر باید کلیه دستگاه‌ها، تجهیزات و سازه‌های فلزی توسط هادی‌های مناسب فلزی به شبکه ارت که متشکل از سیم‌های مسی، میله‌های ارت، کلمپ‌ها و اتصالات، ... می‌باشند متصل شوند تا هنگام بروز اتصال کوتاه و یا صاعقه جریان‌ات فوق از این طریق به زمین انتقال داده شده و خنثی گردند.

میله ارت مس سخت

این میله‌ها از مس خالص کششی با گرید C101 و C102 مطابق استاندارد BSEN 12163 تولید می‌گردند. این میله‌ها در قسمت‌هایی که نیاز به مقاومت خوردگی و طول عمر بالایی دارند و زمین‌هایی که PH آن زیر ۳ یا بالای ۸ می‌باشند مورد استفاده قرار می‌گیرند.

قطر mm	طول mm	سایز رزوه mm	کد محصول
16	1200	M10	GR-CU 16/1200
16	1500	M10	GR-CU 16/1500
16	2000	M10	GR-CU 16/2000
20	1200	M14	GR-CU 20/1200
20	1500	M14	GR-CU 20/1500
20	2000	M14	GR-CU 20/2000

* قابل ذکر است که علاوه بر سایزهای ارائه شده در جدول سایزهای مورد نظر شما نیز قابل ارائه می‌باشد.



Code: **GR-CU**
Standard: BS EN 50164
IEC 62561
Material: BS EN 12163

میله ارت استنلس استیل

میله‌ها می‌باشد که از جنس استنلس استیل با گرید 304 و 316 مطابق با استاندارد BS EN 50164 تولید می‌گردند.

این میله‌ها طول عمر بالایی داشته و در زمین‌هایی که PH آن کمتر از ۳ و یا بالاتر از ۸ می‌باشد مقاومت به خوردگی خوبی از خود نشان می‌دهند.

در قسمت‌هایی که احتمال تشکیل پیل گالوانیکی به علت مدفون شدن فلزات غیرهمسان در فاصله نزدیک به یکدیگر باشد از این نوع میله استفاده می‌گردد. میله‌هایی که از مس و یا روکش مس می‌باشند به علت غیرهمجنس بودن پیل گالوانیکی تشکیل داده و موجب خوردگی سازه می‌گردند بنابراین بهترین گزینه استفاده از این نوع

قطر mm	طول mm	سایز رزوه mm	کد محصول
16	1200	M10	GR-SS 16/1200
16	1500	M10	GR-SS 16/1500
16	2000	M10	GR-SS 16/2000
16	3000	M10	GR-SS 16/3000
20	1200	M14	GR-SS 20/1200
20	1500	M14	GR-SS 20/1500
20	2000	M14	GR-SS 20/2000
20	3000	M14	GR-SS 20/3000

* علاوه بر سایزهای جدول سایزهای خاص دیگر نیز قابل ارائه می‌باشد.



Code: **GR-SS**
Standard: BS EN 50164
IEC 62561
Tested: BS 970

- جدا شدن مغز فولادی از لایه مس غیر ممکن می باشد.
- به دلیل عدم نیاز به حرارت در فرآیند تولید، مغز فولادی سختی خود را از دست نمی دهد.
- به دلیل یکپارچه بودن روکش مس، امکان نفوذ آب به داخل میله وجود نداشته و مغز فولادی کاملاً سالم می ماند.
- به علت اکسید برداری از مغز فولادی و عدم وجود اکسید آهن و چربی بین دو لایه مغز فولادی و مس علاوه بر جلوگیری از خوردگی، اتصال الکتریکی و مکانیکی فوق العاده ای بین مس و مغز فولادی برقرار می شود.

در کشورهای صنعتی جهان تولید میله های کاپرباند به روش حرارتی و دوزه کشی کاملاً منسوخ شده و در حال حاضر از روش متمایز استفاده می گردد. در این روش ابتدا مغز فولادی اسیدشویی، اکسیدزدایی و چربی گیری شده سپس مس خالص با درصد خلوص بالای ۹۹/۹ درصد را با چسبندگی بسیار بالا بر روی مغز فولادی می نشانند

کد محصول	قطر بنده mm	طول mm	قطر نامی mm
GR-SCU 16/1200	14.2	1200	16
GR-SCU 16/1500	14.2	1500	16
GR-SCU 16/2000	14.2	2000	16
GR-SCU 20/1200	17.2	1200	20
GR-SCU 20/1500	17.2	1500	20
GR-SCU 20/2000	17.2	2000	20



Code: **GR-SCU**
Standard: UL 467
IEC 62561

متعلقات جانبی میله های ارت

کد محصول	سایز داوول mm	قطر میله mm
DO 16	M10	16
DO 20	M14	20



Code: **DO**
Standard: BS 970

داول

این محصول به صورت تمام رزوه تولید شده و برای به دست آوردن طول های بیشتر و اتصال چندین میله ارت مس سخت یا میله های ارت استنلس استیل به یکدیگر مورد استفاده قرار میگیرد.

کد محصول	سایز رزوه inch	قطر میله mm
CP 16	5/8"	16
CP 20	3/4"	20



Code: **CP**
Standard: IEC 62561

کوپلر

این اتصال دهنده ها از آلیاژ مس با مقاومت به خوردگی و استحکام بالا تولید شده و همچنین مانع صدمه دیدن رزوه ها در هنگام کوبیدن میله ارت می شوند.

کد محصول	سایز رزوه mm	قطر میله mm
AD 16	M10	16
AD 20	M14	20

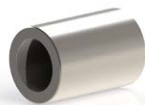


Code: **AD**
Standard: BS 970

ضربه خورآلنی

جهت کوبیدن آسان و جلوگیری از خراب شدن رزوه های میله ارت مس سخت و میله ارت استنلس استیل از ضربه خور آلنی که از فولاد با استحکام بالا تولید می شود استفاده می گردد.

کد محصول	قطر میله mm
CY 16	16
CY 20	20



Code: **CY**
Standard: BS 970

ضربه خور استکانی

جهت کوبیدن آسان و جلوگیری از خراب شدن رزوه های میله ارت می توان از ضربه خور استکانی که از فولاد عملیات حرارتی شده با استحکام بالا تولید می شود استفاده نمود.

کد محصول	سایز رزوه mm	قطر میله mm
SH 16	M10	16
SH 20	M14	20



Code: **SH**
Standard: BS 970

نوک فولادی

جهت تسهیل در هدایت میله ارت مس سخت و میله ارت استنلس استیل به درون زمین از فولاد عملیات حرارتی شده با استحکام بسیار بالا استفاده می شود.

کد محصول	سایز رزوه inch	قطر میله mm
SP 16	5/8"	16
SP 20	3/4"	20



Code: **SP**
Standard: BS 970

نوک فولادی مخصوص میله کاپرباند

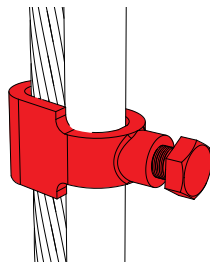
از فولاد عملیات حرارتی شده با استحکام بسیار بالا تولید شده که جهت کوبیدن آسان و جلوگیری از خراب شدن رزوه های میله ارت مورد استفاده قرار می گیرد.

کلمپ های سیم و تسمه به میله ارت

این کلمپ ها از آلیاژ مس با مقاومت مکانیکی و هدایت الکتریکی بالا تولید می گردند.



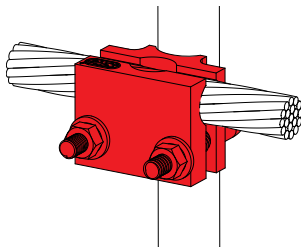
Code: **GRC1**
Standard: UL 467
BS EN 50164
Material: BS EN1982



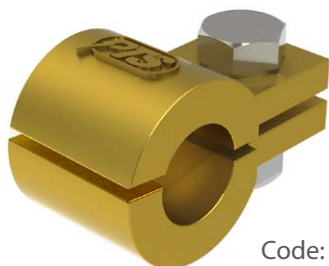
قطر میله mm	سایزسیم mm ²	کد محصول
16	16-70	GRC1-16/70
20	50-120	GRC1-20/120
20	70-185	GRC1-20/185



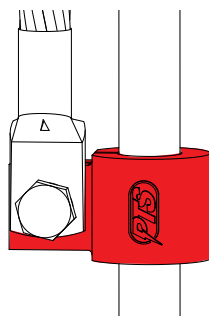
Code: **GRC2**
Standard: UL 467
BS EN 50164
Material: BS EN1982



قطر میله mm	سایزسیم mm ²	کد محصول
16-20	50-240	GRC2



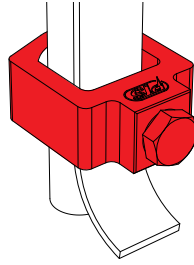
Code: **GRC3**
Standard: UL 467
BS EN 50164
Material: BS EN1982



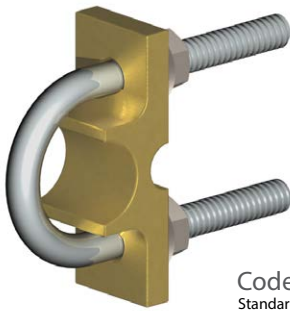
قطر میله mm	سایزسیم mm ²	کد محصول
16	16-240	GRC3-16
20	16-240	GRC3-20



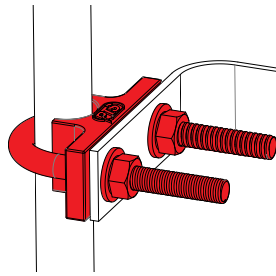
Code: **GRC4**
 Standard: UL 467
 BS EN 50164
 Material: BS EN1982



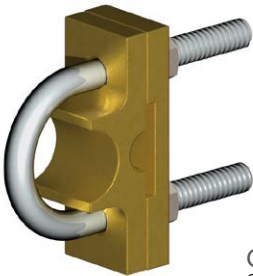
قطر میله mm	سایز تسمه mm.mm	کد محصول
16-20	20*3	GRC4
	20*5	
	30*3	
	30*5	



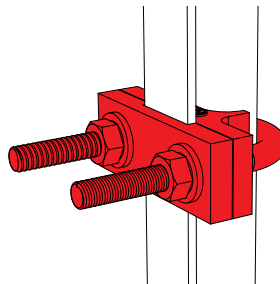
Code: **GRC5**
 Standard: UL 467
 BS EN 50164
 Material: BS EN1982



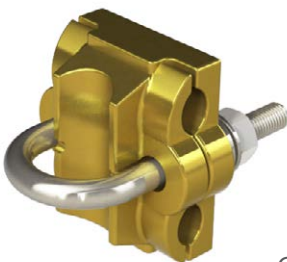
قطر میله mm	سایز تسمه mm.mm	کد محصول
16-20	20*3	GRC5
	20*5	
	25*3	
	25*5	
	30*3	
	30*5	
	40*3	
	40*5	



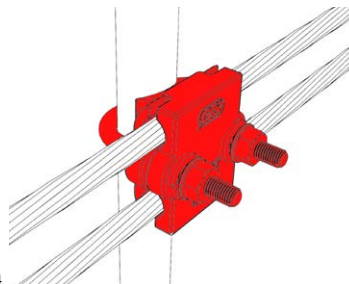
Code: **GRC6**
 Standard: UL 467
 BS EN 50164
 Material: BS EN1982



قطر میله mm	سایز تسمه mm.mm	سایز سیم mm ²	کد محصول
16 & 20	20*3	16 & 70	GRC6
	25*3		
	30*3		



Code: **GRC7**
 Standard: UL 467
 BS EN 50164
 Material: BS EN1982

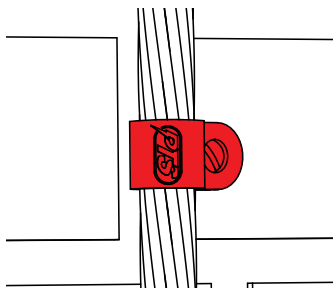


قطر میله mm	سایز سیم mm ²	کد محصول
16-20	50-240	GRC7

کلمپ های نگهدارنده هادی

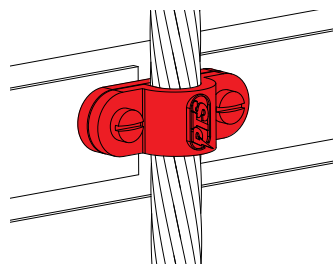
این کلمپ ها از مس خالص، آلیاژهای مس و استنلس استیل طبق استاندارد BS EN 1982 تولید می گردند.

سایز سیم mm ²	جنس قطعه	کدمحصول
16	مس خالص	FCW1-16
25	مس خالص	FCW1-25
35	مس خالص	FCW1-35
50	مس خالص	FCW1-50
70	مس خالص	FCW1-70
95	مس خالص	FCW1-95
120	مس خالص	FCW1-120
185	مس خالص	FCW1-185
240	مس خالص	FCW1-240



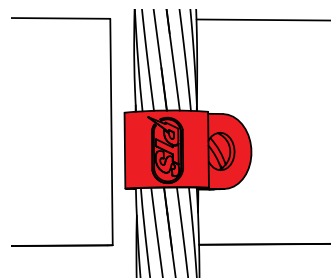
Code: **FCW1**
Standard: BS EN 50164
Material: BS 1982

سایز سیم mm ²	جنس قطعه	کدمحصول
35	آلیاژ مس	FCW2-35
50	آلیاژ مس	FCW2-50
70	آلیاژ مس	FCW2-70
95	آلیاژ مس	FCW2-95
120	آلیاژ مس	FCW2-120



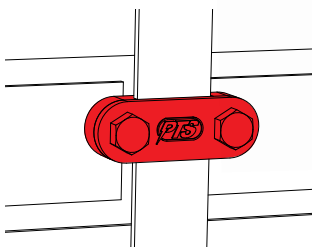
Code: **FCW2**
Standard: BS EN 50164
Material: BS 1982

سایز سیم mm ²	جنس قطعه	کدمحصول
35	مس خالص	FCW3-35
50	مس خالص	FCW3-50
70	مس خالص	FCW3-70
95	مس خالص	FCW3-95
120	مس خالص	FCW3-120
185	مس خالص	FCW3-185



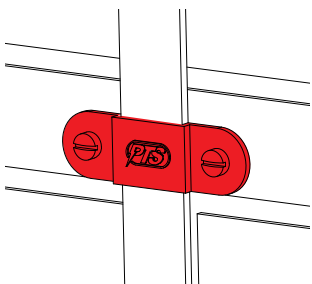
Code: **FCW3**
Standard: BS EN 50164
Material: BS 1982

سایز تسمه mm.mm	جنس قطعه	کدمحصول
20*3&25*3	آلیاژ مس	FCB 25*3
30*3	آلیاژ مس	FCB 30*3
50*5	آلیاژ مس	FCB 50*5
25*5	آلیاژ مس	FCB 25*5



Code: **FCB**
Standard: BS EN 50164
Material: BS 1982

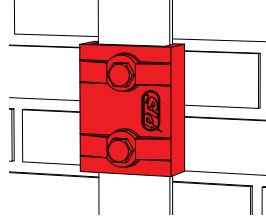
سایز تسمه mm.mm	جنس قطعه	کدمحصول
20*3 & 25*3	مس خالص	CW1-25*3
20*3 & 25*3	استنلس استیل	CW2-25*3
30*3	مس خالص	CW1-30*3
30*3	استنلس استیل	CW2-30*3
50*5	مس خالص	CW1-50*5
50*5	استنلس استیل	CW2-50*5



Code: **CW**
Standard: BS EN 50164
Material: BS EN 12163
BS EN 10088



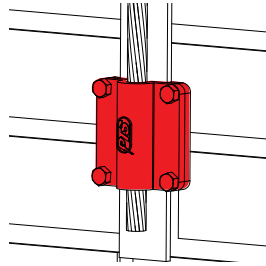
Code: FCOB
Standard: BS EN 50164
Material: BS 1982



سایز تسمه mm.mm	جنس قطعه	کدمحصول
20*3 & 25*3	آلیاژ مس	FCOB 25*3
30*3	آلیاژ مس	FCOB 30*3



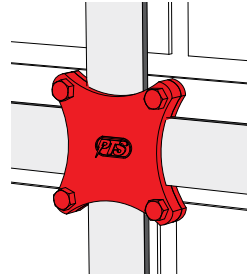
Code: FCK
Standard: BS EN 50164
Material: BS 1982



سایز سیم mm ²	سایز تسمه mm.mm	جنس قطعه	کدمحصول
35	20*3 & 25*3	آلیاژ مس	FCK 35/25*3
50	20*3 & 25*3	آلیاژ مس	FCK 50/25*3
70	20*3 & 25*3	آلیاژ مس	FCK 70/25*3
95	20*3 & 25*3	آلیاژ مس	FCK 95/25*3
120	20*3 & 25*3	آلیاژ مس	FCK 120/25*3



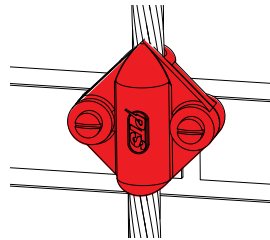
Code: FCDB
Standard: BS EN 50164
Material: BS 1982



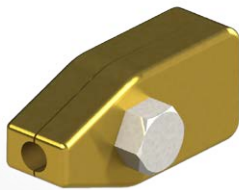
سایز تسمه mm.mm	جنس قطعه	کدمحصول
20*3 & 25*3	آلیاژ مس	FCDB 25*3
30*3	آلیاژ مس	FCDB 30*3



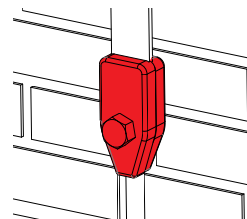
Code: TCS
Standard: BS EN 50164
Material: BS 1982



سایز سیم mm ²	جنس قطعه	کدمحصول
35	آلیاژ مس	TCS 35
50	آلیاژ مس	TCS 50
70	آلیاژ مس	TCS 70
95	آلیاژ مس	TCS 95
120	آلیاژ مس	TCS 120

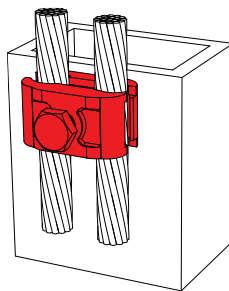


Code: BCW
Standard: BS EN 50164
Material: BS 1982

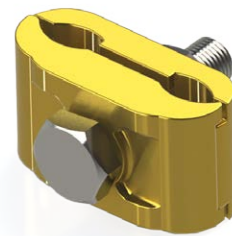


سایز تسمه mm.mm	سایز سیم mm	کدمحصول
20*3 & 25*3	50	BCW 50/25*3
	70	BCW 70/25*3
	95	BCW95/25*3
30*3	50	BCW 50/30*3
	70	BCW 70/30*3
	95	BCW 95/30*3

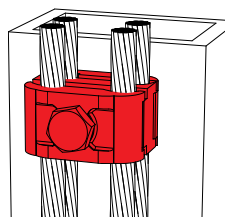
سایز سیم mm ²	سایز پیچ mm	کد محصول
35-185	M10	SC 185
120-300	M12	SC 300



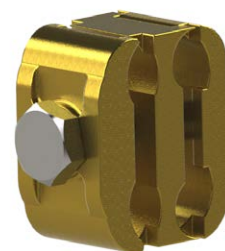
Code: SC
Standard: UL 467
Tested: IEC62561
Material: BS EN1982



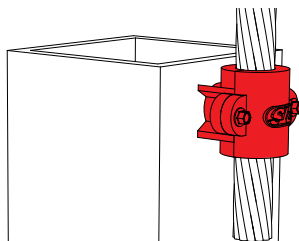
سایز سیم mm ²	سایز پیچ mm	کد محصول
35-185	M10	DSC 185
120-300	M12	DSC 300



Code: DSC
Standard: UL 467
Tested: IEC62561
Material: BS EN1982



سایز سیم mm ²	سایز داوول mm	کد محصول
70-120	M10	SCN 120
150-240	M12	SCN 240



Code: SCN
Standard: UL 467
Tested: IEC62561
Material: BS EN1982

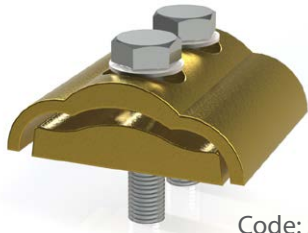


قطر کابل mm	کد محصول
20	FCP 20
22	FCP 22
25	FCP 25
29	FCP 29
33	FCP 33
41	FCP 41

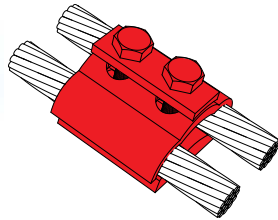


Code: FCP
Standard: UL 467
Tested: IEC62561
Material: BS EN10025

این کلمپ از ورق گالوانیزه گرم با روکش لاستیکی تولید می گردد.



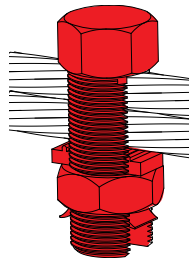
Code: SCP
Standard: UL 467
Tested: IEC62561
Material: BS EN1982



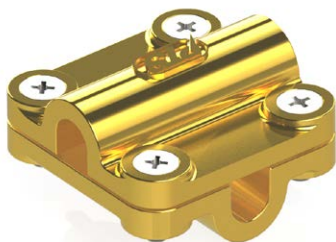
سایز سیم mm ²	سایز پیچ mm	کد محصول
35-70	M6	SCP 35/70
95-185	M8	SCP 95/185



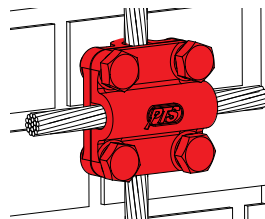
Code: SBC
Standard: UL 467
Tested: IEC62561
Material: BS EN1982



سایز سیم mm ²	کد محصول
16-35	SBC 35
50-70	SBC 70
95-120	SBC 120
150-185	SBC 185

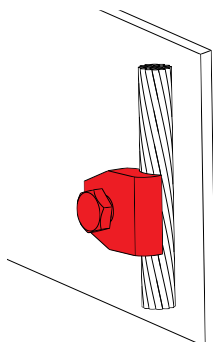


Code: FCDW
Standard: UL 467
Tested: IEC 62561
Material: BS EN1982



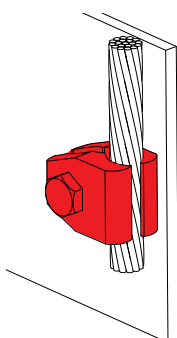
سایز سیم mm ²	سایز سیم mm	کد محصول
35	35	FCDW 35&35
35	50	FCDW 35&50
35	70	FCDW 35&70
35	95	FCDW 35&95
35	120	FCDW 35&120
50	50	FCDW 50&50
50	70	FCDW 50&70
50	95	FCDW 50&95
50	120	FCDW 50&120
70	70	FCDW 70&70
70	95	FCDW 70&95
70	120	FCDW 70&120
95	95	FCDW 95&95
95	120	FCDW 95&120
120	120	FCDW 120&120

سایز سیم mm ²	سایز پیچ mm	کدمحصول
35-70	M 8*35	SK 70
95-185	M10*40	SK 185



Code: **SK**
Standard: UL 467
Tested: IEC 62561
Material: BS EN1982

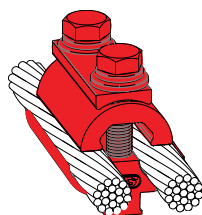
سایز سیم mm ²	سایز پیچ mm	کدمحصول
35-70	M 8*40	DSK 70
95-185	M10*50	DSK 185



Code: **DSK**
Standard: UL 467
Tested: IEC 62561
Material: BS EN1982

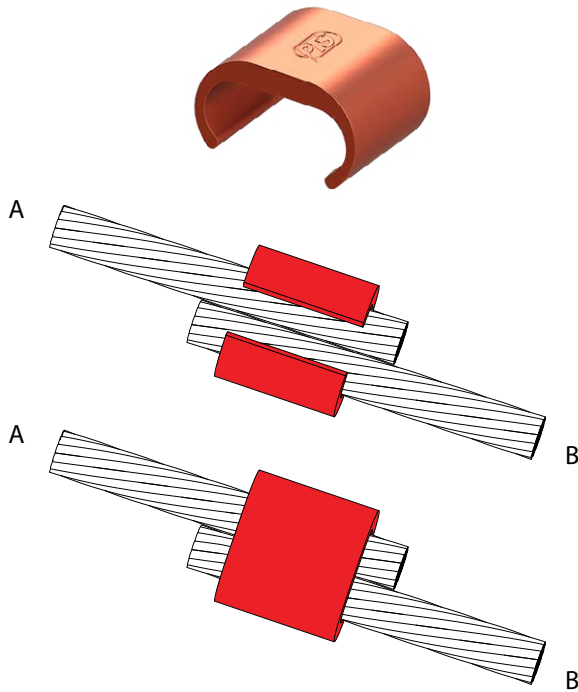
این کلمپ جهت نصب کابل خودنگهدار بر روی تیر به کمک کلمپ آویز یا کلمپ کشش انتهایی مورد استفاده قرار می‌گیرد. که دارای مقاومت به خوردگی و هدایت الکتریکی بالایی می‌باشد.

سایز سیم mm ²	سایز پیچ mm	کدمحصول
6-95	M 8*50	EDS 95



Code: **EDS**
Standard: UL 467
Material: BS EN 1780

این کلمپ به روش اکستروژن و با مس خالص تولید گردیده و جهت اتصال دو سیم مسی به یکدیگر مورد استفاده قرار می‌گیرد. طراحی این کلمپ به گونه‌ای است که نیاز به برش سیم اصلی جهت انشعاب نمی‌باشد.



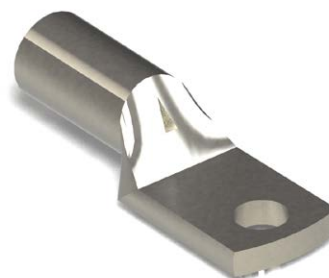
Code: T
Standard: BS EN 50164

A mm ²	B mm ²	کدمحصول	
240	16	T 240	
	25		
	35		
	50		
	70	T 288	
	95		
	120		
	150		
300	185	T 450	
	240		
	6		T 365
	10		
	16		
	25		
	35		
	50		
	70	T 450	
	95		
	120		
	150		
365	185	T 560	
	240		
	300		
	300		T 700

A mm ²	B mm ²	کدمحصول
6	6	T 11
10	10	T 20
16	10	T 26
	16	T 44
25	10	T 44
	16	
	25	
35	10	T 44
	16	T 60
	25	T 76
50	10	T 76
	16	
	25	
	35	
70	50	T 98
	10	T 76
	16	
	25	
	35	
50		
95	70	T 122
	10	T 98
	16	
	25	
	35	
	50	
120	70	
	10	T 154
	16	
	25	
	35	
	50	
	70	
95	T 190	
150	16	T 122
	25	T 154
	35	
	50	
	70	
	95	
	120	
	150	
16	T 154	
185	25	T 190
	35	T 240
	50	
	70	
	95	
	120	
150	T 288	
365	16	T 154
	25	T 190
	35	
	50	
	70	
	95	
	120	
	150	
185	T 365	

کابلشوها از مس با هدایت الکتریکی بسیار بالا و با روکش قلع که مقاومت به خوردگی بالایی دارند طبق استاندارد UL486 تولید می‌گردند و به دو صورت تک سوراخ و دو سوراخ می‌باشند.

سایز سیم mm ²	سایز سوراخ mm	کدمحصول
6	6	KLL 6/6
	8	KLL 6/8
10	6	KLL 10/6
	8	KLL 10/8
16	8	KLL 16/8
	10	KLL 16/10
25	8	KLL 25/8
	10	KLL 25/10
35	8	KLL 35/8
	10	KLL 35/10
50	8	KLL 50/8
	10	KLL 50/10
70	10	KLL 70/10
	12	KLL 70/12
95	10	KLL 95/10
	12	KLL 95/12
120	10	KLL 120/10
	12	KLL 120/12
150	12	KLL 150/12
	14	KLL 150/14
185	12	KLL 185/12
	14	KLL 185/14
240	14	KLL 240/14
	16	KLL 240/16



Code: **KLL** (Standard)
Standard: DIN 46234
DIN 46235

Code: **KL** (Economy)

سایز سیم mm ²	سایز سوراخ mm	مرکز به مرکز mm	کدمحصول
50	8	25	KLLD 50/8-25
	8	40	KLLD 50/8-40
	10	25	KLLD 50/10-25
	10	40	KLLD 50/10-40
70	10	25	KLLD 70/10-25
	10	40	KLLD 70/10-40
	12	25	KLLD 70/12-25
	12	40	KLLD 70/12-40
95	10	25	KLLD 95/10-25
	10	40	KLLD 95/10-40
	12	25	KLLD 95/10-25
	12	40	KLLD 95/10-40
120	10	25	KLLD 120/10-25
	10	40	KLLD 120/10-40
	12	25	KLLD 120/12-25
	12	40	KLLD 120/12-40
150	12	25	KLLD 150/12-25
	12	40	KLLD 150/12-40
	14	25	KLLD 150/14-25
	14	40	KLLD 150/14-40
185	12	25	KLLD 185/12-25
	12	40	KLLD 185/12-40
	14	25	KLLD 185/14-25
	14	40	KLLD 185/14-40
240	14	25	KLLD 240/14-25
	14	40	KLLD 240/14-40
	16	25	KLLD 240/16-25
	16	40	KLLD 240/16-40



Code: **KLLD** (Standard)
Standard: UL 486

Code: **KLD** (Economy)

این صفحات از مس سخت در سیستم‌های ارتینگ و در مکان‌هایی که امکان کوبیدن میله ارت وجود نداشته باشد مورد استفاده قرار می‌گیرند.

ابعاد mm.mm.mm	کد محصول
500*500*3	ESC 503
500*500*5	ESC 505
600*600*3	ESC 603
600*600*5	ESC 605
660*660*3	ESC 663
660*660*5	ESC 665
1000*660*3	ESC 1063
1000*660*5	ESC 1065

* قابل ذکر است که علاوه بر سایزهای ارائه شده در جدول سایزهای مورد نظر شما نیز قابل ارائه می‌باشد



Code: **ESC**
Standard: BS EN 12163

تسمه مسی قابل انعطاف

از رشته‌های سیم مسی آنبیل شده با درجه خلوص بالای ۹۹/۹ درصد طبق استاندارد BS4109 و با گرید C101 تولید می‌گردد.

سایز تسمه mm.mm	طول mm	کد محصول
20*2	200	FBE 2022
	400	FBE 2024
20*3	200	FBE 2032
	400	FBE 2034
25*2	200	FBE 2522
	400	FBE 2524
25*3	200	FBE2532
	400	FBE2434
30*3	200	FBE 3032
	400	FBE 3034

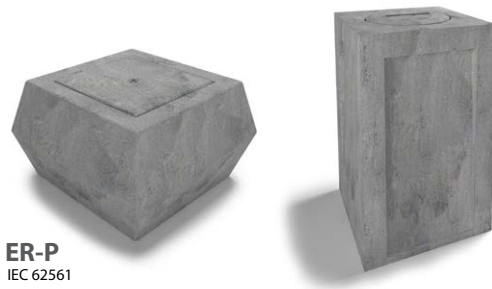


Code: **FBE**
Standard: BSEN13602
BS 4109

دریچه بازدید

جهت دسترسی آسان و تست اتصالات و بازدید میله‌های ارت مورد استفاده قرار می‌گیرد با نصب این حوضچه‌ها بررسی عملکرد سیستم ارت میسر می‌گردد. وزن سایز کوچک حدود 40 کیلوگرم و سایز بزرگ حدود 100 کیلوگرم می‌باشد.

ابعاد mm.mm.mm	لینک مسی mm.mm.mm	کد محصول
320*320*230	ندارد	ER-P1
320*320*230	270*50*5	ER-P2
320*320*230	قلع اندود 270*50*5	ER-P3
400*400*600	ندارد	ER-P4
400*400*600	210*50*5	ER-P5
400*400*600	قلع اندود 210*50*5	ER-P6



Code: **ER-P**
Standard: IEC 62561

صفحات هم‌پتانسیل (ارت مت)

این صفحات از فولاد st37 با پوشش گالوانیزه گرم طبق استاندارد ASTM A123 تولید می‌گردد.

ابعاد mm.mm.mm	سایز تسمه mm.mm	کد محصول
800*50*20	20*3	EEM 852
800*500*30	30*3	EEM 853
1000*500*20	20*3	EEM 1052
1000*500*30	30*3	EEM 1053



Code: **EEM**
Standard: ASTM A123

کاربرد این پودر در کاهش مقاومت الکتریکی زمین، جلوگیری از خوردگی صفحه مسی و اتصالات ارتینگ بوده که توانایی بسیار بالایی در جهت انتقال جریان داشته و باعث افزایش راندمان تخلیه جریان الکتریکی کل سیستم ارت می‌گردد. این پودر کاهنده عاری از هرگونه اسیدهای آلی و باکتری‌های بدون هوازی می‌باشد.

پودر کاهنده مقاومت زمین این شرکت RGR فرمولاسیون انحصاری بوده که در نتیجه سال‌ها تحقیق و تجربه تیم R&D و مهندسين فنی و اجرایی بهبود یافته و برای تامین بهترین شرایط لازم در سخت‌ترین شرایط آرایشی به بازار عرضه می‌شود:

- مناطق کوهستانی
- زمین‌های سنگلاخی
- زمین‌های صخره‌ای
- زمین‌های ماسه‌ای خشک (کویری)
- زمین‌های ماسه‌ای مرطوب (سواحل دریا)
- زمین‌های شنی

این محصول ترکیبی از چند ماده معدنی می‌باشد که پارامترهای مهم ماده کاهنده را بهبود داده و تعادل لازم بین این پارامترها را در بهترین شرایط ممکن فراهم می‌آورد.

مزایای استفاده از RGR عبارتند از:

- کاهش مقاومت ویژه خاک و در نهایت کاهش مقاومت الکتروود زمین
- تثبیت مقدار مقاومت الکتروود زمین در ماه‌های خشک سال
- عمر طولانی سیستم ارتینگ



Code: **RGR**
Standard: IEC 62561

باسبارهای ارت (ترمینال های ارت)

این باسبارها از مس با هدایت الکتریکی و درجه خلوص بالا تولید شده و با پایه های استنلس استیل نیز قابل ارائه می باشد.

ابعاد تسمه mm.mm.mm	تعداد سوراخ	کد محصول
160*30*3	4	BET 2
200*30*3	5	BET 3
240*50*5	6	BET 4
280*50*5	7	BET 5
320*50*5	8	BET 6
400*50*5	10	BET 8
480*50*5	12	BET 10
560*50*5	14	BET 12

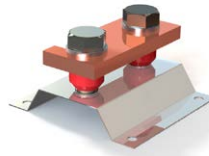


شینه ارت

Code: **BET**
Standard: BS EN 13601

ابعاد تسمه mm.mm.mm	کد محصول
120*30*3	ET 1/1 *A
120*50*5	ET 1/1 *B

*علاوه بر سایزهای جدول بالا، سایزهای خاص دیگری قابل ارائه می باشد.
*این باسبارها از جنس استنلس استیل با گرید 304 و 316 نیز قابل ارائه می باشد.

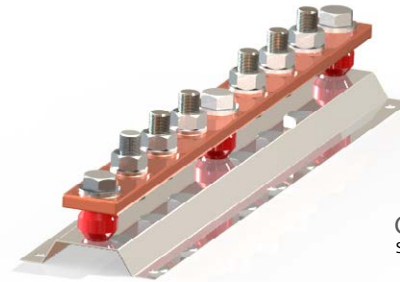


تست لینک

Code: **ET 1/1**
Standard: BS EN13601

تعداد سوراخ برای بستن پیچ	ابعاد تسمه mm.mm.mm	کد محصول
2	160*30*3	ET 2
3	200*30*3	ET 3
4	240*50*5	ET 4
5	280*50*5	ET 5
6	320*50*5	ET 6
8	440*50*5	ET 8
10	520*50*5	ET 10
12	600*50*5	ET 12

*علاوه بر سایزهای جدول بالا، سایزهای خاص دیگری قابل ارائه می باشد.
*این باسبارها از جنس استنلس استیل با گرید 304 و 316 نیز قابل ارائه می باشد.

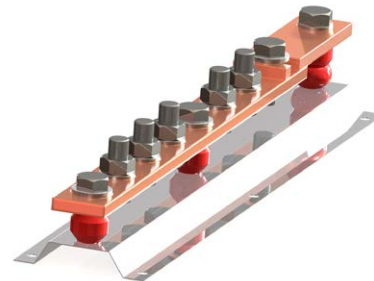


ترمینال ارت

Code: **ET**
Standard: BS EN13601

تعداد سوراخ برای بستن پیچ	ابعاد تسمه و لینک mm.mm.mm	کد محصول
3	275*50*5	ET 3/1
4	315*50*5	ET 4/1
5	355*50*5	ET 5/1
6	395*50*5	ET 6/1
8	515*50*5	ET 8/1
10	595*50*5	ET 10/1
12	675*50*5	ET 12/1

*علاوه بر سایزهای جدول بالا، سایزهای خاص دیگری قابل ارائه می باشد.
*این باسبارها از جنس استنلس استیل با گرید 304 و 316 نیز قابل ارائه می باشد.

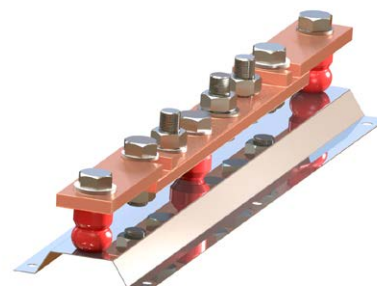


ترمینال ارت یک طرفه

Code: **ET.1**
Standard: BS EN13601

تعداد سوراخ برای بستن پیچ	ابعاد تسمه و لینک mm.mm.mm	کد محصول
3	350*50*5	ET 3/2
4	390*50*5	ET 4/2
5	430*50*5	ET 5/2
6	470*50*5	ET 6/2
8	590*50*5	ET 8/2
10	670*50*5	ET 10/2
12	750*50*5	ET 12/2

*علاوه بر سایزهای جدول بالا، سایزهای خاص دیگری قابل ارائه می باشد.
*این باسبارها از جنس استنلس استیل با گرید 304 و 316 نیز قابل ارائه می باشد.

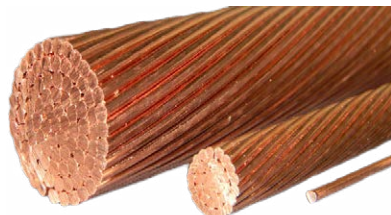


ترمینال ارت دو طرفه

Code: **ET.2**
Standard: BS EN13601

سیم های مسی ارت

سیم های مسی با درجه خلوص بالا و به صورت آنیل طبق استاندارد IEC60228 با مقاومت ویژه الکتریکی حداکثر $1/7 \times 10^{-8} \Omega.m$ قابل ارائه می باشد



Code: **SCC**
Standard: BS EN 13602

سایز سیم mm ²	کد محصول
6	SCC 006
10	SCC 010
16	SCC 016
25	SCC 025
35	SCC 035
50	SCC 050
70	SCC 070
95	SCC 095
120	SCC 120
150	SCC 150
185	SCC 185
240	SCC 240
300	SCC 300

سیم ارت با روکش سبز و زرد



Code: **YGC**
Standard: IEC 60228

سایز سیم mm ²	کد محصول
6	YGC 006
10	YGC 010
16	YGC 016
25	YGC 025
35	YGC 035
50	YGC 050
70	YGC 070
95	YGC 095
120	YGC 120
150	YGC 150
185	YGC 185
240	YGC 240

تسمه مسی

تسمه های مسی در ارتینگ و حفاظت از صاعقه مورد استفاده قرار می گیرند این تسمه ها طبق استاندارد BS EN13601 با گرید C101 و C103 می باشند.



Code: **TCB**
Standard: BS EN 13601

سایز تسمه mm.mm	کد محصول
20*3	TCB 20*3
25*3	TCB 25*3
30*3	TCB 30*3
50*5	TCB 50*5
60*5	TCB 60*5

سیستم حفاظت در برابر صاعقه

چگونگی ایجاد صاعقه:

تحت شرایط اتمسفریک، بارهای درون ابر یونیزه شده و از یکدیگر جدا می شوند بدین صورت پتانسیل الکتریکی درون ابر به حدود میلیون ولت می رسد. روبه بالا ایجاد می نماید. در سطح زمین نیز در یک شرایط مشابه این اثر با پلارینه مختلف ایجاد می شود. میدان الکتریکی بین قسمت پایین ابر و سطح زمین بسیار شدید شده و تولید می شود. یک تخلیه الکتریکی ایجاد می شود که حاصل آن

برای ایجاد حفاظت مناسب باید به دو نوع سیستم مجهز شویم:

- حفاظت خارجی در برابر اصابت مستقیم صاعقه
- حفاظت داخلی در برابر اضافه ولتاژ حاصل از صاعقه در مجاورت یا بر روی هادی های شبکه الکتریکی

سالانه حدود ۵۰۰۰ آذرخش و صاعقه بر روی زمین رخ می دهد که این صاعقه ها می توانند برای انسان، ساختمان، اشیاء و ... خطرناک باشند.

صاعقه دارای شدت جریانی تا ۲۰۰ کیلو آمپر است، فرکانس و شدت صاعقه به مشخصه های محیطی بستگی دارد.

با داشتن اطلاعات دقیق در مورد مشخصه های محیطی می توان بهترین و موثرترین نوع حفاظت را طراحی نمود.

۱- صاعقه گیر مسی تک شاخه

این برقگیر از مس خالص با درجه خلوص بالای ۹۹/۹ درصد و روکش قلع اندود و یا نیکل کروم تولید می شود.



Code: **LT**
Standard: BS EN 50164
UL 96 (RA 215, RA 225)

قطر میله mm	طول میله mm	کد محصول
16	500	LT 16/500
16	1000	LT 16/1000
16	1200	LT 16/1200
16	1500	LT 16/1500
16	2000	LT 16/2000
20	500	LT 20/500
20	1000	LT 20/1000
20	1200	LT 20/1200
20	1500	LT 20/1500
20	2000	LT 20/2000

* علاوه بر سایزهای جدول بالا، سایزهای خاص دیگر نیز قابل ارائه می باشد.
* این برقگیرها از جنس استنلس استیل با گرید 304 و 316 نیز قابل ارائه می باشد.

۲- صاعقه گیر مسی چند شاخه

این برقگیر از مس خالص با درجه خلوص بالای ۹۹/۹ درصد و روکش قلع اندود و یا نیکل کروم تولید می شود.



Code: **MLT**
Standard: BS EN 50164
UL 96 (RA 215, RA 225)

قطر میله mm	طول میله mm	کد محصول
16	500	MLT 16/500
16	1000	MLT 16/1000
16	1200	MLT 16/1200
16	1500	MLT 16/1500
16	2000	MLT 16/2000
20	500	MLT 20/500
20	1000	MLT 20/1000
20	1200	MLT 20/1200
20	1500	MLT 20/1500
20	2000	MLT 20/2000

* علاوه بر سایزهای جدول بالا، سایزهای خاص دیگر نیز قابل ارائه می باشد.
* این برقگیرها از جنس استنلس استیل با گرید 304 و 316 نیز قابل ارائه می باشد.

۳- صاعقه گیر استیل تک شاخه

این برقگیر از فولاد ضد زنگ با گرید 304 و یا 316 تولید می شود.



Code: **LTs**
Standard: BS EN 50164
UL 96 (RA 215 , RA 225)

قطر میله mm	طول میله mm	کد محصول
16	500	LTS 16/500
16	1000	LTS 16/1000
16	1200	LTS 16/1200
16	1500	LTS 16/1500
16	2000	LTS 16/2000
20	500	LTS 20/500
20	1000	LTS 20/1000
20	1200	LTS 20/1200
20	1500	LTS 20/1500
20	2000	LTS 20/2000

* علاوه بر سایزهای جدول بالا، سایزهای خاص دیگری قابل ارائه می باشد.
* این برقگیرها از جنس استنلس استیل با گرید 304 و 316 نیز قابل ارائه می باشد.

۴- صاعقه گیر استیل چند شاخه

این برقگیر از فولاد ضد زنگ با گرید 304 و یا 316 تولید می شود.



Code: **MLTs**
Standard: BS EN 50164
UL 96 (RA 215 , RA 225)

قطر میله mm	طول میله mm	کد محصول
16	500	MLTS 16/500
16	1000	MLTS 16/1000
16	1200	MLTS 16/1200
16	1500	MLTS 16/1500
16	2000	MLTS 16/2000
20	500	MLTS 20/500
20	1000	MLTS 20/1000
20	1200	MLTS 20/1200
20	1500	MLTS 20/1500
20	2000	MLTS 20/2000

* علاوه بر سایزهای جدول بالا، سایزهای خاص دیگری قابل ارائه می باشد.
* این برقگیرها از جنس استنلس استیل با گرید 304 و 316 نیز قابل ارائه می باشد.

پایه های نگهدارنده برقگیر

این پایه ها از آلیاژهای مس با هدایت الکتریکی و استحکام فوق العاده بالا طبق استاندارد BS EN 1982 تولید می گردد.



Code: **SLD**
Standard: BS EN 50164
Material: BS 1982

قطر میله mm	سایز سیم mm ²	سایز رزوه mm	کد محصول
16	35	M 16	SLD 16/35
	50	M16	SLD 16/50
	70	M16	SLD 16/70
	95	M16	SLD 16/95
	120	M16	SLD 16/120
20	35	M20	SLD 20/35
	50	M20	SLD 20/50
	70	M20	SLD 20/70
	95	M20	SLD 20/95
	120	M20	SLD 20/120



Code: **SLD2**
Standard: BS EN 50164
Material: BS 1982

قطر میله mm	سایز تسمه mm.mm	سایز رزوه mm	سایز سیم	کد محصول
16	20*3	M 16	35	SLD 16/25*3
	25*3	M16		SLD 16/25*3
	30*3	M16		SLD 16/30*3
20	20*3	M20	35	SLD 20/25*3
	25*3	M20	SLD 20/25*3	
	30*3	M20	SLD 20/30*3	

این پایه ها از آلیاژهای مس با هدایت الکتریکی و استحکام فوق العاده بالا طبق استاندارد BS EN 1982 تولید می گردد



Code: **KHL**
Standard: BS EN 50164
Material: BS EN 1982

قطر میله برقگیر mm	سایز نگهدارنده mm	کد محصول
16	16	KHL 16
20	20	KHL 20



دکل های گالوانیزه گرم خودایستا

این دکل ها از لوله های فولادی ST37 به همراه صفحه فولادی ساخته شده و طبق استاندارد ASTM A123 گالوانیزه گرم می شوند



Code: **MGH**
Standard: ASTM A123

نوع	مدل	ارتفاع mm	نوع سازه	کد محصول
خود ایستا	تلسکوپی	2-8	لوله	STT
	سه پایه	6-60	لوله و نبشی	ST3L
	چهارپایه	24-160	نبشی	ST4L
منوبیل	تلسکوپی	12-36	ورق	MTT
	چند وجهی	12-36	ورق	MMDT
مهاری	سه وجهی	3-140	لوله میلگرد	GT3
	چهار وجهی	3-140	لوله میلگرد	GT4



در این روش جوشکاری از پودری متشکل از اکسید مس، آلومینیوم و کاتالیست‌های مخصوص استفاده می‌شود. اجرای این جوش درون محفظه‌های گرافیتی امکان‌پذیر بوده و این قالب‌ها از جنس گرافیت‌های مرغوب مقاوم به شوک حرارتی بالا در مدل‌های مختلف تولید می‌شوند.

۴- پودرهای این شرکت کلیه مقاطع مس به مس و مس به آهن را با شکل‌های متفاوت بهم اتصال می‌دهد.

۱- قبل از عملیات جوشکاری دستورالعمل جوش به خوبی مطالعه گردد.

۲- قبل از عملیات جوشکاری قالب حدود ۱۳۰ درجه پیش گرم شود.

۳- پس از هر سه جوش متوالی به مدت ۱۰ دقیقه عملیات جوش را متوقف کرده تا قالب خنک گردد.



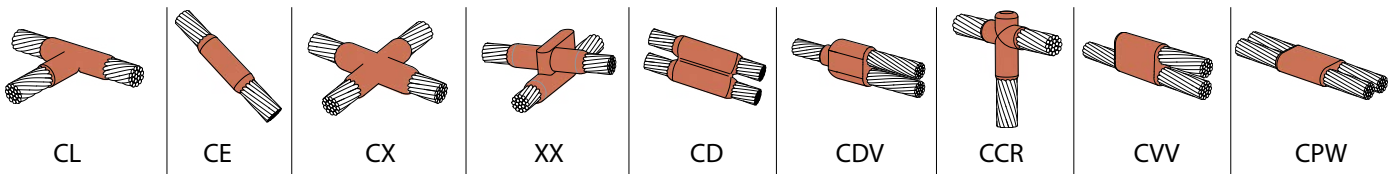


Tested: IEC60225
Standard: IPS-C-TP-820

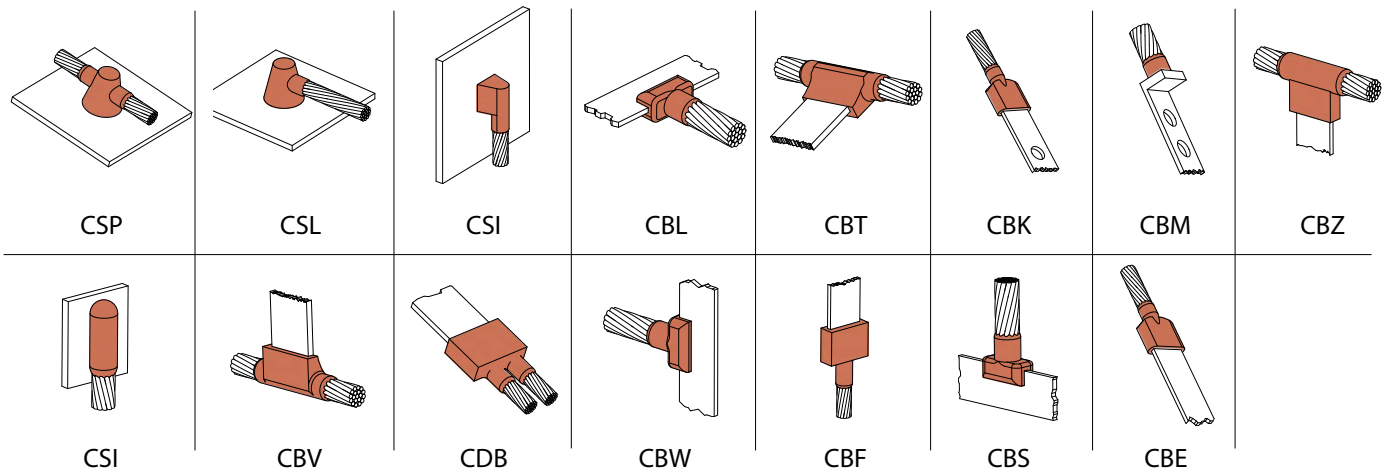
کدمحصول	تعداد در یک جعبه	وزن پودر gr
P-32	12	32
P-45	12	45
P-65	12	65
P-90	12	90
P-115	12	115
P-150	12	150
P-200	12	200
P-250	12	250
P-10000	1	10000



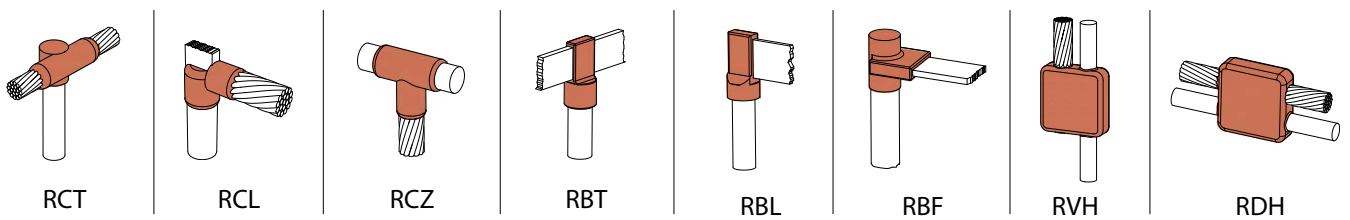
جوش سیم به سیم



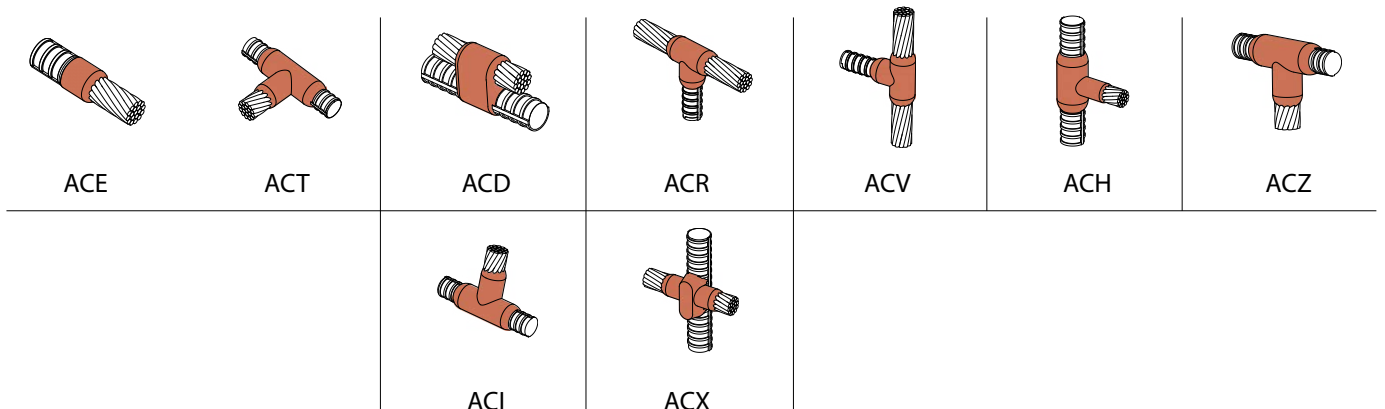
سیم به تسمه و صفحه

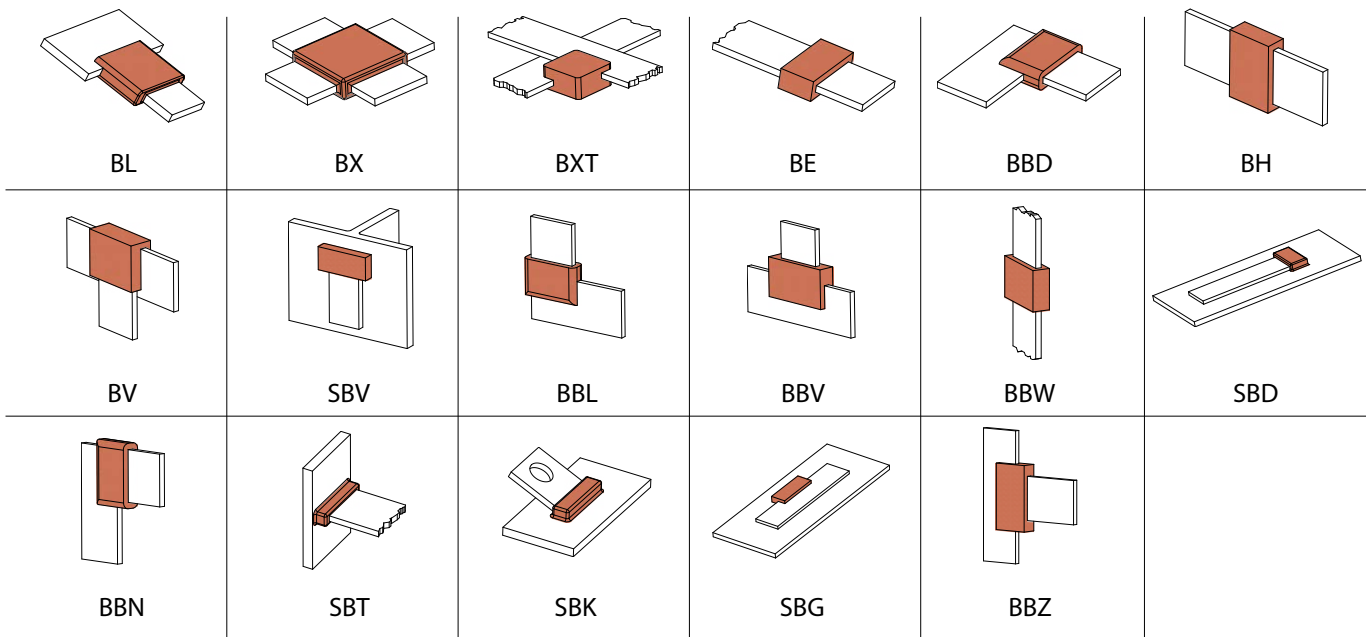


سیم و تسمه به میله ارت

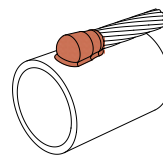


سیم به آرماتور

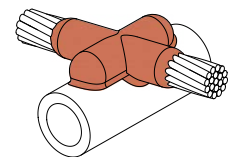




سیم به لوله

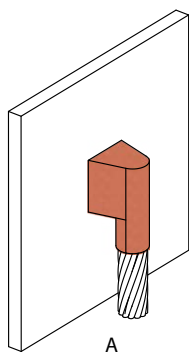


PC



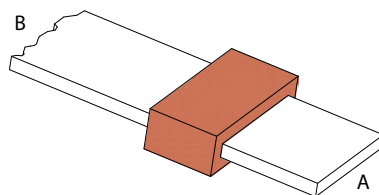
SPC

جداول تعیین میزان پودر، دستگیره و قالب



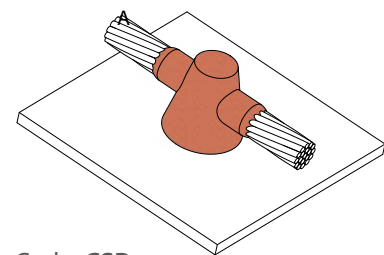
A

Code: CSI



A

Code: BE

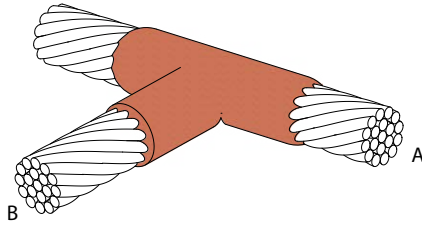


Code: CSP

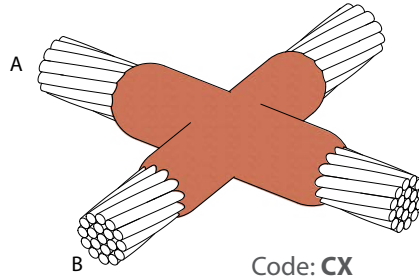
A mm ²	وزن پودر gr.	کد دستگیره	کدمحصول
25	65	HC 60	CSI 25
35	65		CSI 35
50	90		CSI 50
70	90	HC 80	CSI 70
95	115		CSI 95
120	115		CSI 120
150	150		CSI 150
185	200		CSI 185
240	250		CSI 240

A mm	B mm	وزن پودر gr.	کد دستگیره	کدمحصول
20*3	20*3	65	HC 80	BE 20*3/20*3
25*3	25*3	65		BE 25*3/25*3
25*5	25*5	90		BE 25*5/25*5
30*3	30*3	90		BE 30*3/30*3
30*5	30*5	115		BE 30*5/30*5
40*3	40*3	90		BL 40*3/40*3
40*5	40*5	150		BE 40*5/40*5
40*10	40*10	2*150		BE 40*10/40*10

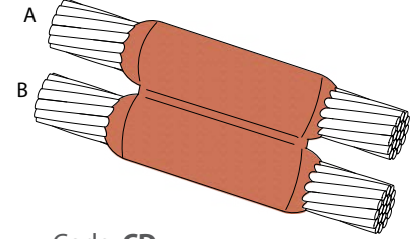
A mm ²	وزن پودر gr.	کد دستگیره	کدمحصول
25	115	Included	CSP 25
35	115		CSP 35
50	150		CSP 50
70	150		CSP 70
95	150		CSP 95
120	200		CSP 120
185	250		CSP 185



Code: **CL**



Code: **CX**

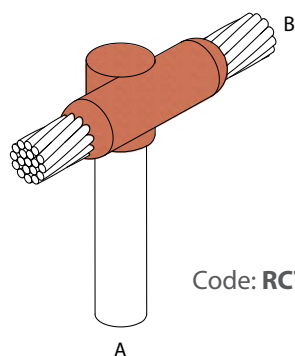


Code: **CD**

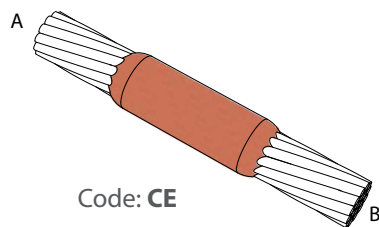
A mm ²	B mm ²	وزن پودر gr.	کد دستگیره	کدمحصول
16	16	45	HC 60	CL 16/16
25	16	45	HC 60	CL 25/16
	25	45		CL 25/25
35	16	45	HC 60	CL 35/16
	25	45		CL 35/25
	35	65		CL 35/35
50	16	65	HC 60	CL 50/16
	25	65		CL 50/25
	35	65		CL 50/35
	50	90		CL 50/50
70	25	65	HC 60	CL 70/25
	35	65		CL 70/35
	50	90		CL 70/50
	70	90		CL 70/70
	95	90		CL 70/95
95	25	90	HC 60	CL 95/25
	35	90		CL 95/35
	50	90		CL 95/50
	70	90		CL 95/70
	95	115		CL 95/95
	120	150		HC 80
120	25	90	HC 60	CL 120/25
	35	90		CL 120/35
	50	90		CL 120/50
	70	90		CL 120/70
	95	115	HC 80	CL 120/95
	120	150		CL 120/120
150	35	115	HC 80	CL 150/35
	50	115		CL 150/50
	70	115		CL 150/70
	95	150		CL 150/95
	120	150		CL 150/120
	150	200		CL 150/150
	185	200		CL 150/185
185	35	115	HC 80	CL 185/35
	50	115		CL 185/50
	70	150		CL 185/70
	95	150		CL 185/95
	120	200		CL 185/120
	150	200		CL 185/150
	185	200		CL 185/185
240	35	150	HC 80	CL 240/35
	50	150		CL 240/50
	70	150		CL 240/70
	95	150		CL 240/95
	120	200		CL 240/120
	150	200		CL 240/150
	185	250		CL 240/185
	240	2*150+45		CL 240/240

A mm ²	B mm ²	وزن پودر gr.	کد دستگیره	کدمحصول
16	16	45	HC 60	CX 16/16
25	16	45	HC 60	CX 25/16
	25	45		CX 25/25
35	16	65	HC 60	CX 35/16
	25	65		CX 35/25
	35	65		CX 35/35
50	16	90	HC 60	CX 50/16
	25	90		CX 50/25
	35	90		CX 50/35
	50	90		CX 50/50
70	25	115	HC 60	CX 70/25
	35	115		CX 70/35
	50	115		CX 70/50
	70	115		CX 70/70
	95	150		HC 80
95	25	115	HC 80	CX 95/25
	35	115		CX 95/35
	50	115		CX 95/50
	70	150		CX 95/70
	95	150		CX 95/95
	120	200		CX 95/120
120	25	115	HC 80	CX 120/25
	35	115		CX 120/35
	50	150		CX 120/50
	70	150		CX 120/70
	95	200		CX 120/95
	120	200		CX 120/120
150	35	150	HC 80	CX 150/35
	50	150		CX 150/50
	70	150		CX 150/70
	95	200		CX 150/95
	120	250		CX 150/120
	150	250		CX 150/150
	185	250		CX 150/185
185	35	115	HC 80	CX 185/35
	50	200		CX 185/50
	70	200		CX 185/70
	95	200		CX 185/95
	120	250		CX 185/120
	150	250		CX 185/150
	185	150+115		CX 185/185
240	35	200	HC 80	CX 240/35
	50	250		CX 240/50
	70	250		CX 240/70
	95	250		CX 240/95
	120	150+115		CX 240/120
	150	2*150		CX 240/150
	185	2*150		CX 240/185
	240	2*150		CX 240/240

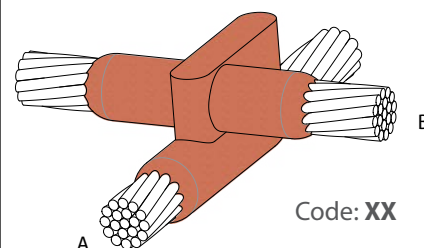
A mm ²	B mm ²	وزن پودر gr.	کد دستگیره	کدمحصول
16	16	65	HC 60	CD 16/16
25	16	65	HC 60	CD 25/16
	25	65		CD 25/25
35	16	65	HC 60	CD 35/16
	25	65		CD 35/25
	35	65		CD 35/35
50	16	65	HC 60	CD 50/16
	25	65		CD 50/25
	35	90		CD 50/35
	50	115		HC 80
70	25	90	HC 80	CD 70/25
	35	90		CD 70/35
	50	115		CD 70/50
	70	115		CD 70/70
	95	150		HC 80
95	25	115	HC 80	CD 95/35
	35	115		CD 95/50
	50	115		CD 95/70
	70	150		CD 95/95
	95	150		CD 95/120
120	25	150	HC 80	CD 120/25
	35	150		CD 120/35
	50	150		CD 120/50
	70	150		CD 120/70
	95	200		CD 120/95
150	120	250	HC 80	CD 120/120
	70	150		CD 150/70
	95	200		CD 150/95
	120	200		CD 150/120
	150	250		CD 150/150
185	50	150	HC 80	CD 185/50
	70	150		CD 185/70
	95	200		CD 185/95
	120	200		CD 185/120
	150	250		CD 185/150
240	185	250	HC 80	CD 185/185
	70	200		CD 240/70
	95	250		CD 240/95
	120	250		CD 240/120
	150	2*150		CD 240/150
240	185	2*150	HC 80	CD 240/185
	240	2*150		CD 240/240



Code: **RCT**



Code: **CE**

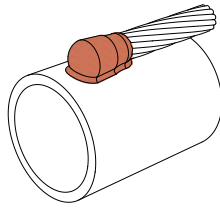


Code: **XX**

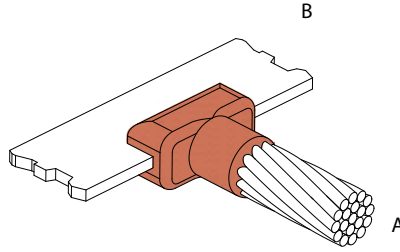
A mm ²	B mm ²	وزن پودر gr.	کد دستگیره	کدمحصول
14.5	16	115	HC 80	RCT 14.5/16
	35	115		RCT 14.5/35
	50	115		RCT 14.5/50
	70	115		RCT 14.5/70
	95	115		RCT 14.5/95
	120	150		RCT 14.5/120
	150	200		RCT 14.5/150
	185	200		RCT 14.5/185
240	200	RCT 14.5/240		
16	16	115	HC 80	RCT 16/16
	35	115		RCT 16/35
	50	115		RCT 16/50
	70	115		RCT 16/70
	95	115		RCT 16/95
	120	150		RCT 16/120
	150	200		RCT 16/150
	185	200		RCT 16/185
240	200	RCT 16/240		
17.2	16	115	HC 80	RCT 17.5/16
	35	115		RCT 17.5/35
	50	115		RCT 17.5/50
	70	115		RCT 17.5/70
	95	115		RCT 17.5/95
	120	150		RCT 17.5/120
	150	200		RCT 17.5/150
	185	200		RCT 17.5/185
240	250	RCT 17.5/240		
20	16	115	HC 80	RCT 20/16
	35	115		RCT 20/35
	50	115		RCT 20/50
	70	115		RCT 20/70
	95	115		RCT 20/95
	120	150		RCT 20/120
	150	200		RCT 20/150
	185	200		RCT 20/185
240	250	RCT 20/240		

A mm ²	B mm ²	وزن پودر gr.	کد دستگیره	کدمحصول
16	16	32	HC 60	CE 16/16
25	16	32	HC 60	CE 25/16
	25	32		CE 25/25
35	16	45	HC 60	CE 35/16
	25	45		CE 35/25
	35	45		CE 35/35
50	16	45	HC 60	CE 50/16
	25	45		CE 50/25
	35	45		CE 50/35
	50	45		CE 50/50
70	25	65	HC 60	CE 70/25
	35	65		CE 70/35
	50	65		CE 70/50
	70	65		CE 70/70
95	25	65	HC 80	CE 95/25
	35	65		CE 95/35
	50	65		CE 95/50
	70	90		CE 95/70
	95	90		CE 95/95
120	25	90	HC 80	CE 120/25
	35	90		CE 120/35
	50	90		CE 120/50
	70	115		CE 120/70
	95	115		CE 120/95
	120	115		CE 120/120
150	70	115	HC 80	CE 150/70
	95	115		CE 150/95
	120	115		CE 150/120
	150	115		CE 150/150
185	50	115	HC 80	CE 185/50
	70	115		CE 185/70
	95	115		CE 185/95
	120	150		CE 185/120
	150	150		CE 185/150
	185	150		CE 185/185
	240	70		150
95		150	CE 240/95	
120		200	CE 240/120	
150		200	CE 240/150	
185		200	CE 240/185	
240		200	CE 240/240	

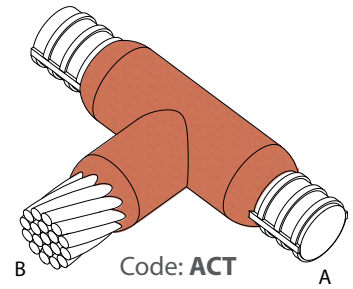
A mm ²	B mm ²	وزن پودر gr.	کد دستگیره	کدمحصول
16	16	115	HC80	XX 16/16
25	16	115	HC80	XX 25/16
	25	115		XX 25/25
35	16	115	HC80	XX 35/16
	25	115		XX 35/25
	35	115		XX 35/35
50	16	115	HC80	XX 50/16
	25	115		XX 50/25
	35	115		XX 50/35
	50	150		XX 50/50
70	25	115	HC80	XX 70/25
	35	150		XX 70/35
	50	150		XX 70/50
	70	150		XX 70/70
95	25	200	HC80	XX 95/25
	35	200		XX 95/35
	50	200		XX 95/50
	70	200		XX 95/70
	95	200		XX 95/95
120	25	250	HC80	XX 120/25
	35	250		XX 120/35
	50	250		XX 120/50
	70	250		XX 120/70
	95	250		XX 120/95
	120	250		XX 120/120
150	70	250	HC80	XX 150/70
	95	300		XX 150/95
	120	300		XX 150/120
	150	300		XX 150/150
185	50	250	HC80	XX 185/50
	70	250		XX 185/70
	95	300		XX 185/95
	120	300		XX 185/120
	150	300		XX 185/150
	185	2*150+32		XX 185/185
240	70		HC80	XX 240/70
	95			XX 240/95
	120			XX 240/120
	150			XX 240/150
	185			XX 240/185
	240			XX 240/240



PC



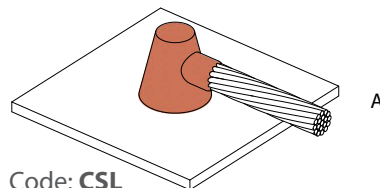
Code: CBL



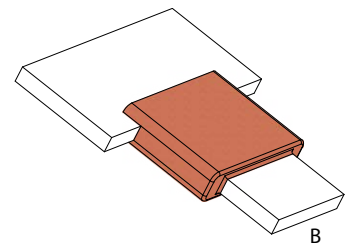
Code: ACT

A mm ²	B mm	وزن پودر gr.	کد دستگیره	کدمحصول
16	2	32	Included	CP 16/002
	4	32		CP 16/004
	6	32		CP 16/006
	8	32		CP 16/008
	10	32		CP 16/010
	12	32		CP 16/012
	18	32		CP 16/018
	20	32		CP 16/020
	24	32		CP 16/024
	34	32		CP 16/034
40	32	CP 16/040		
25	2	32	Included	CP 25/002
	4	32		CP 25/004
	6	32		CP 25/006
	8	32		CP 25/008
	10	32		CP 25/010
	12	32		CP 25/012
	18	32		CP 25/018
	20	32		CP 25/020
	24	32		CP 25/024
	34	32		CP 25/034
40	32	CP 25/040		
35	2	32	Included	CP 25/002
	4	32		CP 25/004
	6	32		CP 25/006
	8	32		CP 25/008
	10	32		CP 25/010
	12	32		CP 25/012
	18	32		CP 25/018
	20	32		CP 25/020
	24	32		CP 25/024
	34	32		CP 25/034
40	32	CP 25/040		
50	2	32	Included	CP 25/002
	4	32		CP 25/004
	6	32		CP 25/006
	8	32		CP 25/008
	10	32		CP 25/010
	12	32		CP 25/012
	18	32		CP 25/018
	20	32		CP 25/020
	24	32		CP 25/024
	34	32		CP 25/034
40	32	CP 25/040		

A mm ²	B mm	وزن پودر gr.	کد دستگیره	کدمحصول	
16	20*3	90	HC 80	CBL 16/20*3	
	25*3	90		CBL 16/25*3	
25	20*3	90	HC 80	CBL 16/20*3	
	20*5	90		CBL 25/20*5	
25	25*3	90	HC 80	CBL 25/25*3	
	20*3	90		CBL 35/20*3	
35	20*5	90	HC 80	CBL 35/20*5	
	25*3	90		CBL 35/25*3	
50	20*3	90	HC 80	CBL 50/20*3	
	20*5	90		CBL 50/20*5	
	25*3	90		CBL 50/25*3	
	30*3	90		CBL 50/30*3	
70	40*3	90	HC 80	CBL 50/40*3	
	40*5	90		CBL 50/40*5	
	20*3	90		HC 80	CBL 70/20*3
	20*5	90			CBL 70/20*5
25*3	90	CBL 70/25*3			
30*3	90	CBL 70/30*3			
95	40*3	90	HC 80	CBL 70/40*3	
	40*5	90		CBL 70/40*5	
	20*3	90		HC 80	CBL 95/20*3
	25*3	90			CBL 95/25*3
30*3	90	CBL 95/30*3			
40*5	115	CBL 95/40*5			
120	50*5	115	HC 80	CBL 95/50*5	
	25*5	115		CBL 120/25*5	
	30*5	115		CBL 120/30*5	
	50*5	115		CBL 120*50*5	
120	25*10 _A	150	HC 80	CBL 120*25*10	
	30*10	150		CBL 120/30*10	
	40*10	150		CBL 120/40*10	



Code: CSL



Code: BL

A mm ²	وزن پودر gr.	کد دستگیره	کدمحصول
16	65	Included	CSL 25
25	65		CSL 35
35	90		CSL 50
50	115		CSL 70
70	115		CSL 95
95	115		CSL 120

A mm	B mm	وزن پودر gr.	کد دستگیره	کدمحصول
20*3	20*3	90	HC 80	BL 20*3/20*3
25*3	25*3	90		BL 25*3/25*3
25*5	25*5	115		BL 25*5/25*5
30*3	30*3	115		BL 30*3/30*3
30*5	30*5	150		BL 30*5/30*5
40*5	40*5	150		BL 40*5/40*5





WWW.PTS.

کارخانه: تهران، پاکدشت، شهرک صنعتی عباس آباد،
انتهای بلوار ابن سینا، کوشاوران، کوی ۱۶، پلاک ۲۵۹۱
تلفکس: ۰۲۱-۳۶۴۲۶۲۳۴-۶



وبسایت: www.pts.ir

ایمیل: info@pts.ir

دفتر مرکزی: تهران، خیابان پاسداران، بوستان
هفتم، پلاک ۱۶۷، واحد ۴۰۴
تلفن: ۰۲۱-۲۶۶۵۶۴۷۷ - ۲۶۶۵۶۴۷۰



۲۲۷۷۶۸۰۹ - ۲۲۷۷۸۰۸۹ - ۲۶۶۵۶۴۸۳